

Negociación de Cheques de Pago Diferido

Informe Mensual - Mayo 2008

- En mayo, el volumen operado de CPD aumentó un 14.7% mensual, con un total de \$ 52.9 millones, lo que representó el valor más alto desde octubre de 2007.
- Las tasas de interés promedio aumentaron en ambos segmentos y para todos los plazos: la de los Avalados fue del 15.3% (suba mensual de 334 pbs.), mientras que la de los Patrocinados fue del 19.9% (aumento mensual de 739 pbs.)
- El plazo promedio de los CPD fue de 105 días, el menor valor desde mayo de 2007.
- La cantidad de CPD operados en mayo alcanzó un máximo histórico de 2,369 unidades, a partir de un récord en la cantidad negociada de CPD Avalados que totalizó 2,262 cheques.

Volumen Negociado

El volumen negociado de CPD durante mayo totalizó \$ 52.9 millones, incrementándose un 14.7% mensual, y un 9.4% respecto de mayo de 2007. De este modo, se registró el mayor volumen desde octubre de 2007. El aumento del mes se explicó casi en su totalidad por el mayor volumen de Avalados, que sumaron \$ 48.2 millones, con una suba mensual del 16.3%. El total negociado en cheques Patrocinados fue de \$ 4.7 millones (con un leve aumento mensual del 0.7%). De este modo, el volumen operado durante los primeros cinco meses del año sumó \$ 241 millones, un 3% menos que en igual período de 2007.

Durante mayo, el monto promedio diario operado fue de \$ 2.3 millones para los Avalados, y de \$ 224 mil para los Patrocinados.

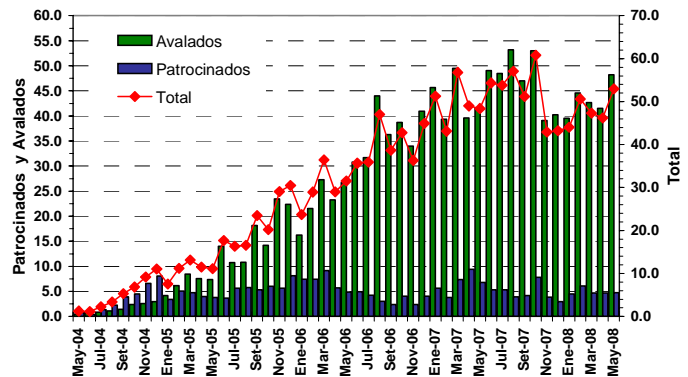
Tasas de Interés

Las tasas de interés promedio ponderado de ambos segmentos de CPD aumentaron durante mayo, alcanzando el mayor valor para la serie mensual desde diciembre de 2007. En el caso de los Avalados, la tasa promedio para todos los plazos fue del 15.3%, 334 pbs. por sobre el valor de abril. Para el caso de los Patrocinados, la tasa fue del 19.9%, con un aumento mensual de 739 pbs.

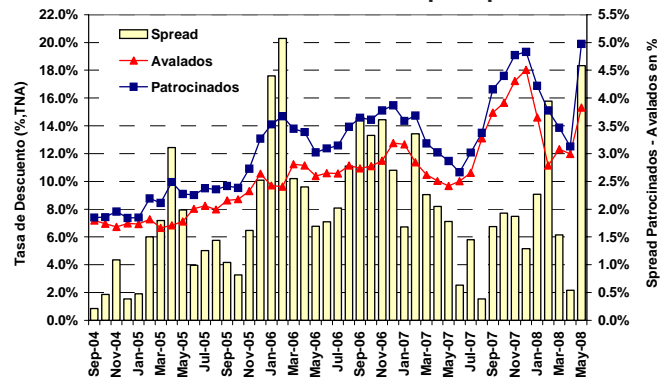
Si se consideran las tasas promedio ponderado de los distintos plazos, se observan incrementos en todos los plazos de negociación de ambos segmentos

Si se consideran los CPD Avalados, el mayor aumento mensual se dio en la tasa de 31 a 60 días (+398 pbs.), mientras que la menor suba fue la del plazo de 91 a 120 días (283 pbs.). El diferencial entre la mayor tasa promedio (19.2% para más de 180

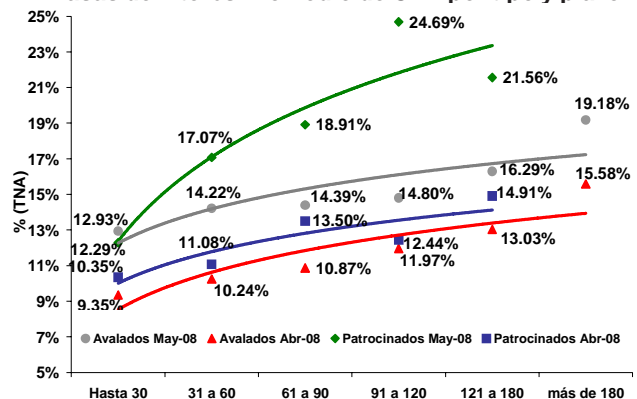
Volumen Negociado en CPD (Mill. de \$)



Tasas de Interés de CPD por tipo



Tasas de Interés Promedio de CPD por tipo y plazo



días) y la menor (12.9% hasta 30 días) fue de 624 pbs.

En el caso de los Patrocinados, también se observaron subas en las tasas promedios de todos los plazos, mientras que por tercer mes consecutivo no se registraron operaciones para más de 180 días. El mayor aumento de la tasa promedio fue para el plazo de 91 a 120 días (1,225 pbs.), mientras que el menor aumento correspondió a la tasa de hasta 30 días (194 pbs.). El diferencial entre la mayor tasa (121 a 180 días) y la menor (hasta 30 días) fue de 2,469 pbs., alcanzando el valor más alto de la serie.

Plazo de los CPD

En línea con el aumento de tasas de interés, el plazo promedio de los CPD (todos los cheques) durante mayo, se redujo a 105 días, desde los 113 de abril; alcanzando así el plazo promedio más corto desde mayo de 2007, cuando fue de 104 días. Para el caso de los Avalados, el plazo promedio cayó hasta los 107 días, desde 116 en abril. Para los Patrocinados, en cambio, el plazo promedio fue de 84 días, 5 días más que el mes previo.

Cantidades Negociadas

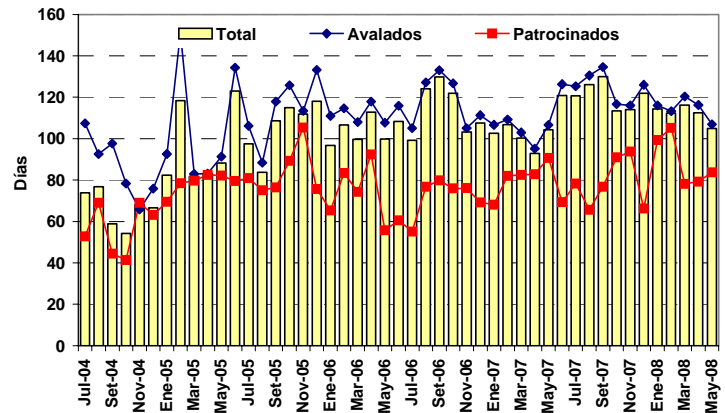
La cantidad de CPD operados marcó un máximo histórico durante mayo, al alcanzar las 2,369 unidades (aumento mensual del 12.6%). Este aumento se explicó enteramente por la mayor cantidad de CPD Avalados, que totalizó 2,262 unidades y marcó un máximo histórico para la serie (con una suba mensual del 13.4%). Esta suba de los Avalados se vio compensada parcialmente por una reducción del 1.8% en la cantidad operada de Patrocinados, que sumaron 107 unidades (contra un máximo histórico de 267).

De este modo, el total de CPD negociados entre enero y mayo sumó 9,846 unidades, un 4.3% más que en igual período de 2007. De este total, los Avalados representaron el 94.7% (9,323), con un aumento anual del 8.4%, mientras que la cantidad acumulada de los Patrocinados cayó un 37.4% anual.

Tasas de Interés Promedio de CPD

Tipo de CPD	Plazo						Total
	Hasta 30	31 a 60	61 a 90	91 a 120	121 a 180	más de 180	
CPD Avalados	12.9%	14.2%	14.4%	14.8%	16.3%	19.2%	15.3%
Var. Mensual (pbs.)	358	398	352	283	326	360	334
CPD Patrocinados	12.3%	17.1%	18.9%	24.7%	21.6%		19.9%
Var. Mensual (pbs.)	194	600	541	1225	665		739

Plazo Promedio de los CPD



Cantidad de CPD negociados

