

CHEQUES DE PAGO DIFERIDO

INFORME MENSUAL

Abril de 2007



Orlando Parisi
Presidente
+54.11.4390.7511
oparisi@cibsa.com

Lisandro Tagle
Director Comercial
+54.11.4390.7536
ltagle@cibsa.com

Juan M. Montenegro
Oficial Negocios
+54.11.4390.7552
jmontenegro@cibsa.com

Giselda Ortega
Oficial Negocios
+54.11.4390.7537
gortega@cibsa.com

**Compañía Inv. Bursátil
Sociedad de Bolsa S.A.**
Sarmiento 459, Piso 2,
Capital Federal.

CHEQUES DE PAGO DIFERIDO: TASAS DE FINANCIACION SIGUEN EN BAJA.

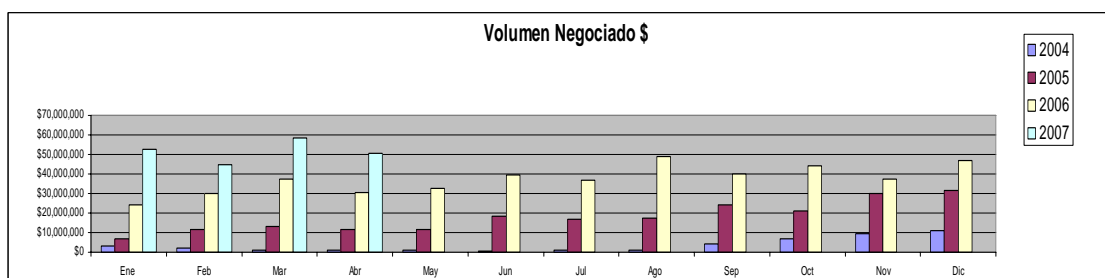
Durante el mes de abril, el mercado bursátil de cheques vuelve a exhibir firmes indicadores de crecimiento, registrando además tasas en baja por quinto mes consecutivo y una importante recuperación del segmento de cheques patrocinados.

El volumen operado asciende a \$50.3 millones, un 65% superior al mismo período del año anterior. Si bien la comparación respecto a marzo arroja una disminución del 14%, medido en términos de volumen diario las operaciones de abril (con sólo 18 ruedas en el mes) son levemente superiores a las de marzo (\$2.8 millones contra \$2.7 operados el mes anterior).

El volumen antes mencionado se reparte entre 1775 operaciones, arrojando de esta forma un promedio de \$28.300 por cheque, en línea con los promedios registrados durante los últimos meses.

A su vez, desagregando el análisis por tipo de cheques obtenemos que un 81.3% del total corresponde a operaciones avaladas y un plazo promedio de 95 días, mientras que el segmento patrocinado, con un 18.7% de participación y 83 días de plazo promedio,

alcanza el máximo del año. Medido en términos de volumen nominal, los cheques patrocinados alcanzan el máximo histórico desde el inicio de la serie (\$9.4 millones).

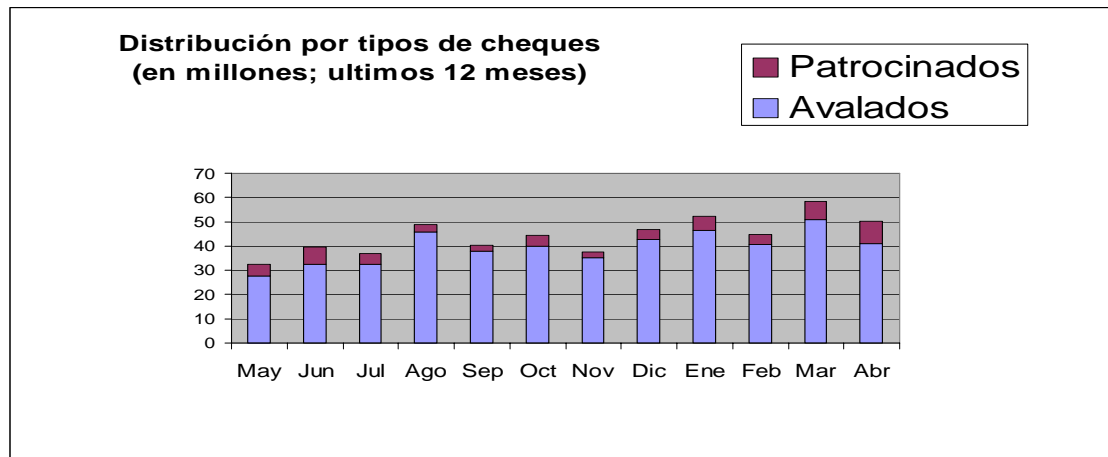


No hubo incorporación de nuevas sociedades durante abril, por lo que el panel de cotizantes mantiene 53 empresas patrocinadas y 21 Sociedades de Garantía Recíproca.

CHEQUES DE PAGO DIFERIDO

INFORME MENSUAL

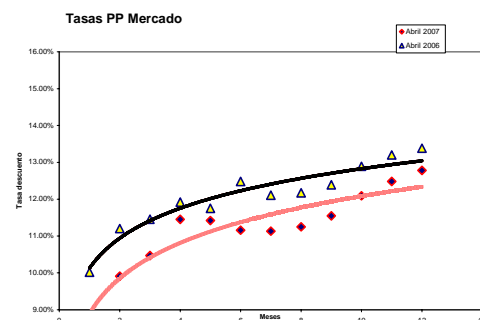
Abril de 2007



Acompañando la tendencia del mercado financiero, en el cual la tasa BADLAR sigue en baja, el mercado bursátil de cheques registró por quinto mes consecutivo una disminución de la tasa promedio ponderada, cayendo en este caso hasta niveles del 10.44% y ubicándose en el mínimo desde noviembre de 2005.

En el cuadro de “Evolución de tasas” puede observarse como las curvas registran pendientes similares tanto para abril 2007 como para el mismo mes del año anterior, pero el tramo correspondiente al 2007 se ubica unos 200pb por debajo de la anterior. En este caso la reducción de tasas fue de similar magnitud (unos 45pb), tanto para cheques patrocinados como avalados.

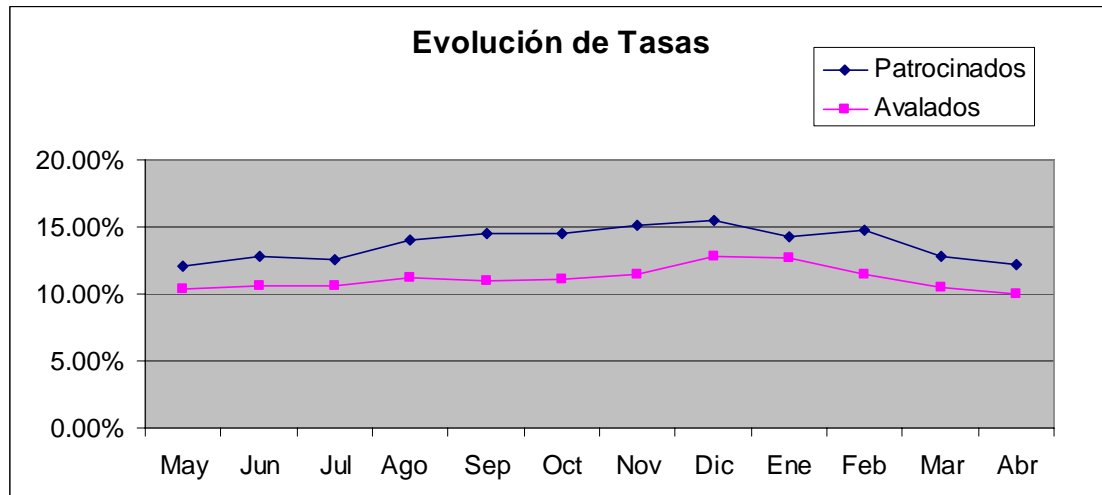
Plazo Días	Volumen	Tasa Prom	% Total
0-30	\$5,383,448	8.71%	10.69%
31-60	\$17,076,924	9.91%	33.93%
61-90	\$9,427,699	10.47%	18.73%
91-120	\$6,871,754	11.45%	13.65%
121-150	\$3,138,439	11.42%	6.23%
151-180	\$3,521,890	11.16%	7.00%
181-210	\$2,292,920	11.13%	4.56%
211-240	\$602,455	11.25%	1.20%
241-270	\$553,603	11.55%	1.10%
271-300	\$368,576	12.09%	0.73%
301-330	\$391,269	12.48%	0.78%
331-365	\$707,490	12.78%	1.41%
Prom sistema		10.44%	
Prom patrocin.		12.21%	
Prom avalados		10.04%	



CHEQUES DE PAGO DIFERIDO

INFORME MENSUAL

Abril de 2007



Por último, vale destacar que los plazos promedio de los cheques operados en el mercado alcanzan los 95 días, demostrando claramente la preferencia de los inversores por el corto plazo: apenas el 10% de las operaciones pactadas supera los 180 días de duración, mientras que sólo el rango de 30-60 días de plazo concentró el 34% del volumen.