

## CHEQUES DE PAGO DIFERIDO

### INFORME MENSUAL

Enero de 2007



**Orlando Parisi**  
*Presidente*  
+54.11.4390.7511  
[oparisi@cibsa.com](mailto:oparisi@cibsa.com)

**Lisandro Tagle**  
*Director Comercial*  
+54.11.4390.7536  
[ltagle@cibsa.com](mailto:ltagle@cibsa.com)

**Juan M. Montenegro**  
*Oficial Negocios*  
+54.11.4390.7552  
[jmontenegro@cibsa.com](mailto:jmontenegro@cibsa.com)

**Giselda Ortega**  
*Oficial Negocios*  
+54.11.4390.7537  
[gortega@cibsa.com](mailto:gortega@cibsa.com)

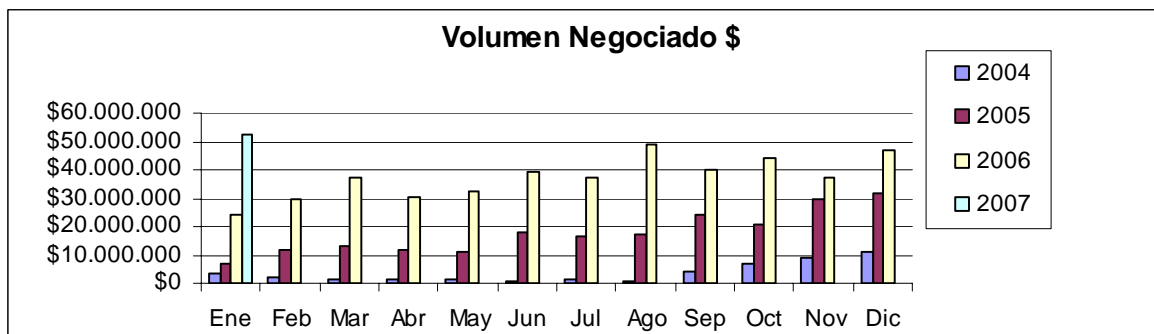
**Compañía Inv. Bursátil**  
**Sociedad de Bolsa S.A.**  
Sarmiento 459, Piso 2,  
Capital Federal.

#### CHEQUES DE PAGO DIFERIDO: VOLUMEN RECORD DE OPERACIONES 52.4 MILLONES

Comenzando el año de operaciones en el mercado de cheques de pago diferido, se obtiene para el mes de Enero de 2007 un volumen record de 52.4 millones, implicando un crecimiento del 12% respecto al mes de diciembre de 2006.

Del total operado, un 89% corresponde a operaciones avaladas; mientras que el 11% restante (es decir, unos 5,97 millones) se transaron por la modalidad de cheques patrocinados. Se negociaron 2.191 valores, lo que arroja un monto promedio por cheque de unos \$ 23.939. El plazo promedio ponderado asciende a 106 días para avalados, y se reduce a 67 días tratándose de cheques patrocinados.

Con respecto al mismo mes del año anterior, el crecimiento de las operaciones fue del 115%. Uno de los motivos que fomentó la evolución de este mercado fue que en enero disminuyeron los lanzamientos de fideicomisos financieros, otro de los instrumentos de mayor expansión del 2006 en el mercado de capitales.

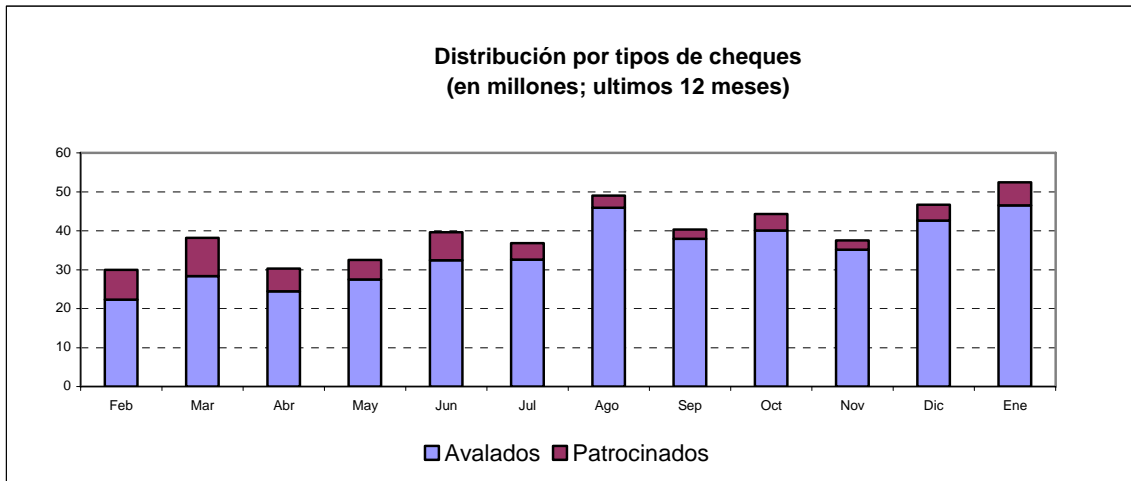


El panel de empresas cotizantes, por su parte, se compone sin modificaciones con respecto al cierre del año anterior, 53 patrocinadas y 20 Sociedades de Garantía Recíproca.

# CHEQUES DE PAGO DIFERIDO

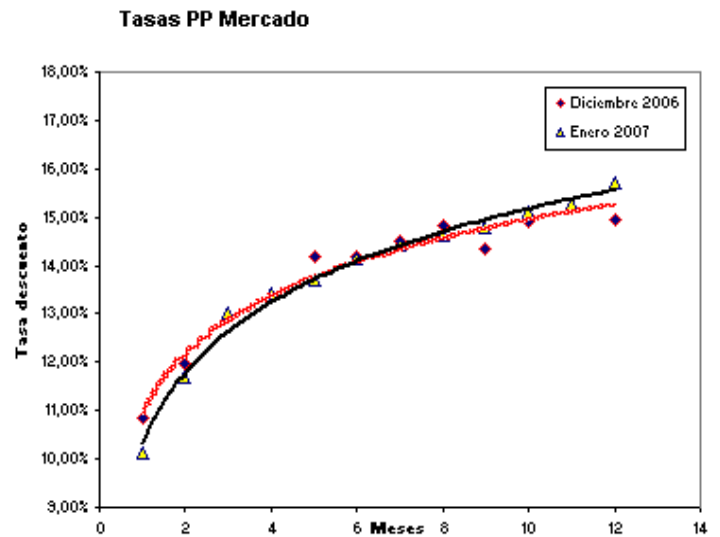
## INFORME MENSUAL

Enero de 2007



Otro aspecto a destacar es el referido a la tasa de descuento operada, cuya performance durante Enero distribuida por rangos de plazos ha sido la siguiente:

Plazo Días	Volumen	Tasa Prom	% Total
0-30	\$5.635.114	10,14%	10,74%
31-60	\$10.924.986	11,69%	20,83%
61-90	\$10.157.197	13,03%	19,37%
91-120	\$10.023.755	13,42%	19,11%
121-150	\$5.511.822	13,70%	10,51%
151-180	\$4.804.996	14,13%	9,16%
181-210	\$1.509.751	14,41%	2,88%
211-240	\$1.463.501	14,62%	2,79%
241-270	\$654.136	14,80%	1,25%
271-300	\$486.997	15,12%	0,93%
301-330	\$621.573	15,25%	1,19%
331-365	\$656.825	15,70%	1,25%
<b>Prom sistema</b>		<b>12,87%</b>	
<b>Prom patrocin.</b>		<b>12,24%</b>	
<b>Prom avalados</b>		<b>12,70%</b>	



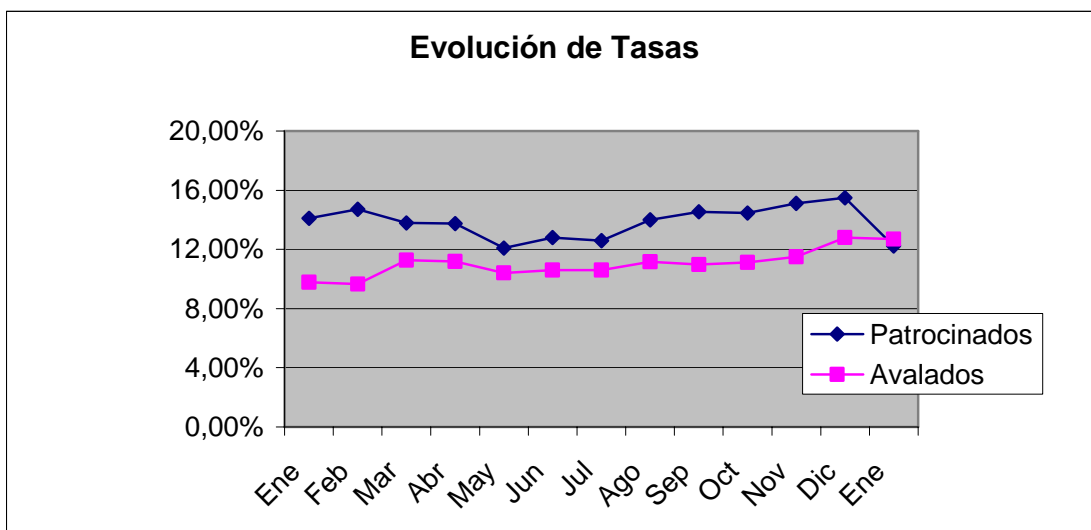
## CHEQUES DE PAGO DIFERIDO

### INFORME MENSUAL

Enero de 2007



A nivel general la tasa promedio no presenta variaciones significativas respecto al mes anterior, ya que solo se observa una reducción de 17bp. Este comportamiento en la tasa promedio se debió principalmente a la importante caída que registró la tasa de descuento de los cheques con menores plazos compensando de esta manera, la leve alza que se observó en los cheques con mayor vencimiento. Por su parte la tasa promedio de los cheques patrocinados (12.24%) por primera vez se ubicó a valores inferiores de la ofrecida por los avalados, que se ubicaron 46bp por encima.



En lo que respecta a plazos operados, al igual que en meses anteriores, las operaciones se concentraron en su mayoría en el corto plazo, alcanzando aquellas con un plazo mayor a 180 días apenas el 10.28% del total.